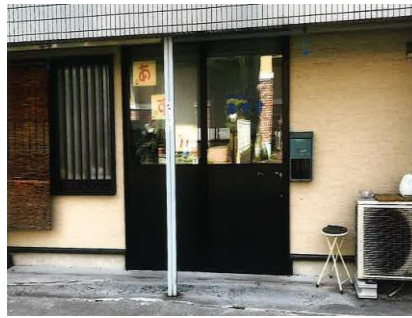


# 事業所名 あすか

## 就労継続支援B型

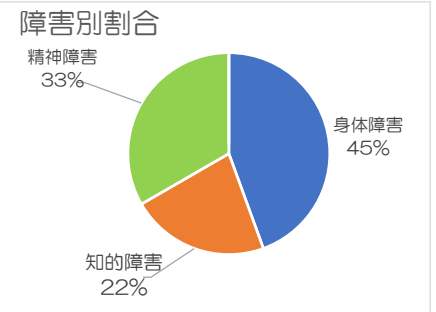
### 団体概要

運営団体 一般社団法人あすか  
〒658-0013  
神戸市東灘区深江北町2-3-21 フリックコート深江1F  
☎078-462-6405 / 📠078-452-6405  
交通機関 阪神電車深江駅より徒歩5分  
他の福祉サービス なし



### 構成メンバー等について

対象障害 精神障害、知的障害、身体障害  
登録者数 9名 (定員20名)  
男女比 男性 11% 女性 89%  
1日平均利用者数 5名 利用者平均年齢 55歳  
支援員数 常勤2名、非常勤3名 (男性0名、女性5名)  
サービス提供時間 月曜日～金曜日 10時～15時  
平均工賃 8000円 最低3000円、夏・冬・期末手当少々あり  
在宅利用 不可  
送迎 有り  
昼食提供 無し



#### 《作業》

布・タオル等にて小物商品作り  
ハンガータオル、手ふきタオル、ぞうきん、刺し子ふきん、カバン等

#### 《レクリエーション》

お花見、忘年会、パッチワーク キルト 刺繍作品展示会

#### 《創作活動》

刺繍、共同作品、個人作品作り

### ひとことメッセージ

利用者が何の不安もなく、皆と楽しく明るく一日を過ごせる場所であって欲しい。

1週間のスケジュール	
作業	毎日
販売	週1
外出活動	週1
リラクゼーション	週1
ウォーキング	週1



### アピールポイント

- ・作業は各自、最終的に自分で出来ると思う物を作る
- ・利用者、職員、その他の方達と興味ある物を教えあい共有する
- ・委託商品、販売があるので外出時の気分転換が出来る
- ・規則正しい生活を送るよう、居心地良く、孤独にならない場所の提供

施設紹介動画	ホームページ
--------	--------